

# MARU

Interior & Houses, Lifestyle Design

## BEAUTY SALON

010 Heaven Beauty Center

011000 Hair salon in sonezak

01000

Cafe Liz

HOME & HOUSE

010 Two Two House, Mid-Town Triplex

VOL 158



# LOUISE HEAVEN BEAUTY CENTER

Olivier Vitry

디자인 올리비아 비트리 사용 오-코란트, 브라히, 벵드뢰디 언 퍼펙트 레진 발주처 루이스 헤븐 뷰티 센터 위치 벨기에 브뤼셀 용도 뷰티 센터 면적 93m<sup>2</sup> 바닥 폴리우레탄 벽 페인트 천장 페인트 가구 비치스 멀티플렉스 사진 막상 델로, 뤽 비외투르

Design Olivier Vitry Construction Eau-Courant, Brahy, Vendredi and Perfect Résines Client Louise Heaven Beauty Center Location 135 Avenue Wolvendael in 1180 Brussels, Belgium Use Beauty Center Area 93m<sup>2</sup> Floor Polyurethane Wall Painting Ceiling Painting Furniture Birch's multiplex Photo Maxime Delvaux, Luc Viatour

## 루이스 헤븐 뷰티 센터

프로젝트는 브뤼셀에 있는 집의 지하실을 알콜 전문 뷰티 연구소로 재구성하는 것이다. 지하실은 매우 어둡고 작은 부  
품들이 많았다. 우리는 프로젝트를 수행하기 위해서 주택의 지지 구조를 수정하고 최대한의 자연광을 얻을 수 있도록  
공간을 재편성해야 했다

우리는 교차 경로(crossing path)를 만들기 위해 전면과 후면 사이의 사선에 프로젝트의 초점을 맞췄다. 이 구성은 고객  
들이 연구소의 중심으로 들어가도록 만들었다. 즉 주 치료실은 자연 채광이 가득하다. 모든 방들은 흰색 벽, 바닥  
및 천장처럼 설계했고 자작나무 멀티플렉스가 달린 사선으로 서로 연결된다.

사선 벽은 자작나무 멀티플렉스로 제작되었고 입구에서부터 연구소 중앙까지 모든 제품들을 볼 수 있도록 밖으로 나와  
있는 선반으로 프레젠테이션 벽을 만들었다. 또한 모든 부분들 간의 통일성을 창출하기 위해 이 벽으로부터 리셉션 데  
스크, 프레젠테이션 선반 및 대기실 벤치 등 뷰티 센터의 가구들이 나오도록 했다.

우리는 오래된 조형에 대한 현대적인 재해석으로 멀티플렉스를 사용했다. 진열대, 책상, 돌출부(coving), 벤치의 경우  
여러 겹으로 구성된 자작나무 다중 패널을 사용했다. 이 물질은 이러한 요소들이 눈에 띄게 만드는 인상을 준다. 벽들  
은 멀티플렉스로 덮혀 거대한 요소처럼 보인다. ■

The project consists in to reorganise a cellar of a house in Brussels into a beauty institute specializing in facials. The cellar was very dark and includes small parts. To carry out our project we had to modify the support structure of the house and reorganise the space to get maximum natural light.

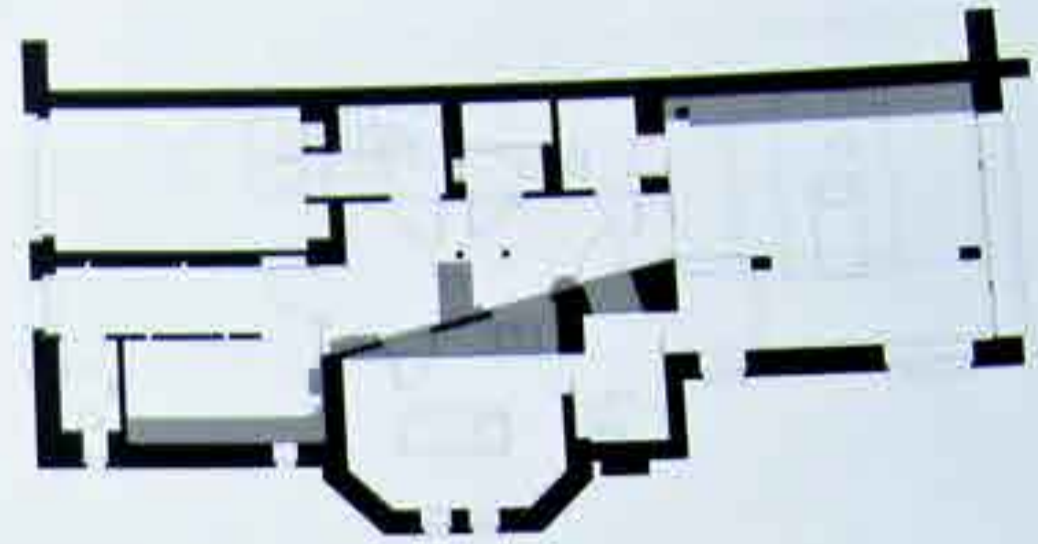
We centred our project on the oblique line between the front facade and the rear facade in order to create crossing path. This organisation leads the clients to the heart of the institute: the main care room flooded with natural light. All the rooms are designed as white boxes (walls, floor and ceiling) and are connected to each other by the oblique line covered with birch multiplex.

The oblique wall is made of birch's multiplex and forms a presentation wall with shelves which come out so that all products be visible from the entrance to the center of the institute. From this wall also stand out the furniture of the beauty center: the reception desk, the presentation shelves and the bench in the waiting room to create a unity of materials between all parts.

We used multiplex as a contemporary reinterpretation of old mouldings. For the shelves, the desk, the coving and the bench we used birch multiplex panels composed of several layers. This material gives the impression that these elements stand out. The walls are covered with multiplex and thus appear as massive elements.

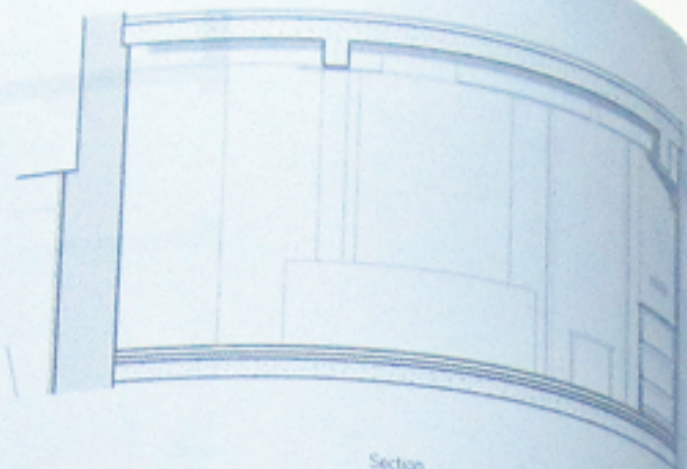


5200



5200





Section





KOREA



**Teum Architects / 트임건축**

**Oh Dongjin / 오동진**

이카엔 원도시건축, 정림건축 Y-group 등을 거쳐 주택에서 대형 오피스 및 콘도아파트, 공원에 이르는 다양한 프로젝트를 수행 TV 프로그램 '일밤의 귀향하우스' 코너에 참여 건축가로서 실계를 맡기도 하였으며 현재 (트임 건축)을 운영.

He went through the companies like Archban, Wondashi Architecture, Junglim Architecture and Y-group and carried out various projects including houses, large size office and condominium and airport. He is currently operating (Teum Architecture) and doing wide range of creative works across the general art fields and active as a composer and professor.

Cafe Liz

JAPAN



**Moriuyuki Ochiai Architects / 모리유키 오카야이 아키텍츠**

# 디자인상 '금상(특별)' 안테르페 디자인 올해의 최고상 2011년 '올해의 베스트(가운데)'(USA) SIDA(영국) 안테르페 디자인 협회 국제상 '최고의 상업 공간(가운데)' 영국 레드닷 디자인 상 (특별)

# Design Award "Gold Award" (Germany) INTERIOR DESIGN Best of Year Awards 2011 "Best of Year / 1st prize" (USA) SIDA(Society of British Interior Design) International Award "Best Commercial Space" 1st prize (UK) red dot design award (Germany)

ARKHE beauty salon

JAPAN



**iks design / 이크스 디자인**

디자인은 자기 표현이 아니라 아름다움의 추구이다. 사회와 고객의 요청에 대한 해결책을 찾고 사물을 더 좋게 만든다. 우리 회사 이름인 iks는 표현 '진짜'가 '경험' 중에 사용되는 'ix'에서 영감을 받았다. iks 디자인에서의 우리의 비전은 간단하다. 명확하고 창조적인 솔루션으로 고객의 필요를 충족하는 것이다.

To design is not self-expression but the pursuit of beauty. Finding solutions to requests from society and clients, and to make things better. Our company name, iks, inspired by 'ix' from 'expression', 'expert' and 'experience'. Our vision at iks design is simple. To meet our clients' needs with a clear and creative solution.

Beauty Galleria Largo

POLAND



**FAAB Architektura / 에프에이에이피 아키텍튀라**

건축 실무 및 건물 건설 분야에 10년 이상의 경험을 가진 전문 건축가 및 엔지니어들로 구성된 에프에이에이피 아키텍튀라는 2003년에 설립됐다. 국가 & 국제 건축 디자인 공모전에 참여해 해당 부문 중 11개 이상에서 수상 및 인정을 받고있다.

FAAB ARCHITEKTURA was founded in 2003 by Adam Bialobrzewski and Adam Figurski. Our team is composed of a professional architects and engineers with over 10years' experience in the field of architectural practice and building construction. FAAB Architektura maintains design excellence by participating in national & international architectural design competitions gaining awards and recognition in over eleven of such entries.

Moss Salon

USA



**Prototype Design Lab / 프로토타입 디자인 랩**

우리는 협업 혁신 철학과 고도로 개인화된 세부 디자인을 통해 콘셉트를 현실로 입증(구현)하는 일에 열정적으로 참여한다. 우리의 건축 작품들은 대상에 대한 우리의 집착, 제작 과정에 내재된 가능성, 다른 재료의 고유 물질 등에서 생겨난다.

We are passionately engaged in manifesting concepts into reality, through a philosophy of collaborative innovation and highly personalized detail design. Our architectural works are born from our obsession with the object, the possibilities implicit in the process of making, and the intrinsic qualities of different materials.

Marquis Miami

BELGIUM



**Olivier Vitry / 올리비아 비트리**

올리비아 비트리는 2010년 자신의 건축사무소를 설립했다. 그의 프로젝트는 재료, 색상, 형태와 빛의 효과를 이용해 독특하고 역동적인 공간을 만들기 위해 단순한 기능을 넘어하려고 노력하여 건축공간, 인테리어, 가구 등을 포함한다.

include new construction, transformations, interiors, furniture for which he tries to go beyond mere functionality to create unique and dynamic spaces with effects of materials, colors, shapes and lights.

Louise Heaven Beauty Center

A graduate of the Catholic University of Leuven, as an engineer architect in 2006, Olivier Vitry founded his own architectural office in 2010. His projects

contemporary architecture

# 101 Blue Economy Houses

House is not just a simple structure for human life. It can be called an organism which gives various influences to human physiology and psychology. Human minds or characters are greatly influenced by their residences and environments. And therefore, pleasant residences give great influences to human mental life and the whole society. Accordingly in 21 century, there is a trend that numerous types of residences are born which have various functions. Recently, blue economy house which is a future residence becomes a big topic. Blue economy house is a sustainable low - energy - consuming house which transcends simple nature conservation level but up to a regeneration level. 101 House introduces 101 works of houses which are classified into 5 themes (Country House, Urban House, Blue Economy House, Pension, Town House & Housing) by following the recent trends of domestic and foreign houses which are variously changing according to life cycles.

주택은 인간생활의 단순한 구조물이 아니다. 사람의 생리와 심리에 다양한 영향을 주는 유기체라고도 할 수 있다. 사람의 마음이나 성격은 그가 사는 집과 주변 환경에 크게 영향을 받게 된다. 따라서 쾌적한 주택은 사람의 정신적 안정과 더 나아가 사회 전체에도 영향을 끼친다. 따라서 21세기에는 다양한 기능을 갖는 집들이 생겨나고 있는 추세이다. 최근에는 미래형 주택인 블루 이코노미 하우스가 화제가 되고 있다. 블루 이코노미 하우스는 단순한 자연 보호의 차원을 넘어, 재생산을 의미하는 지속가능한 저에너지형 하우스이다. 101하우스에서는 라이프스타일에 맞게 다양하게 변화되고 있는 국내외 주택의 최근 경향과 트렌드에 맞춰 5개의 테마전원주택, 도시형 단독주택, 블루 이코노미 하우스, 펜션, 타운하우스, 집합주택으로 분류하여 101개의 작품을 소개한다.



- + Size 229×300mm
- + 352 pages(All Color)
- + 정가 권당 87,000원

구매문의 : Tel. 02-455-8043  
 www.capress.co.kr  
 E-mail. capress@hanmail.net  
 jsjcapress@naver.com  
 Price USD 83,  
 Euro 69

