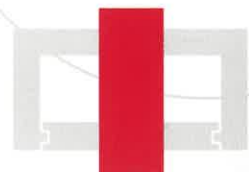


n° 90 - juillet-août-septembre



*La Rénovation*

# Ensemble de bureaux pour la société TEIN à Schaerbeek

Joël Claisse et associés

*Photos: Serge Brison*

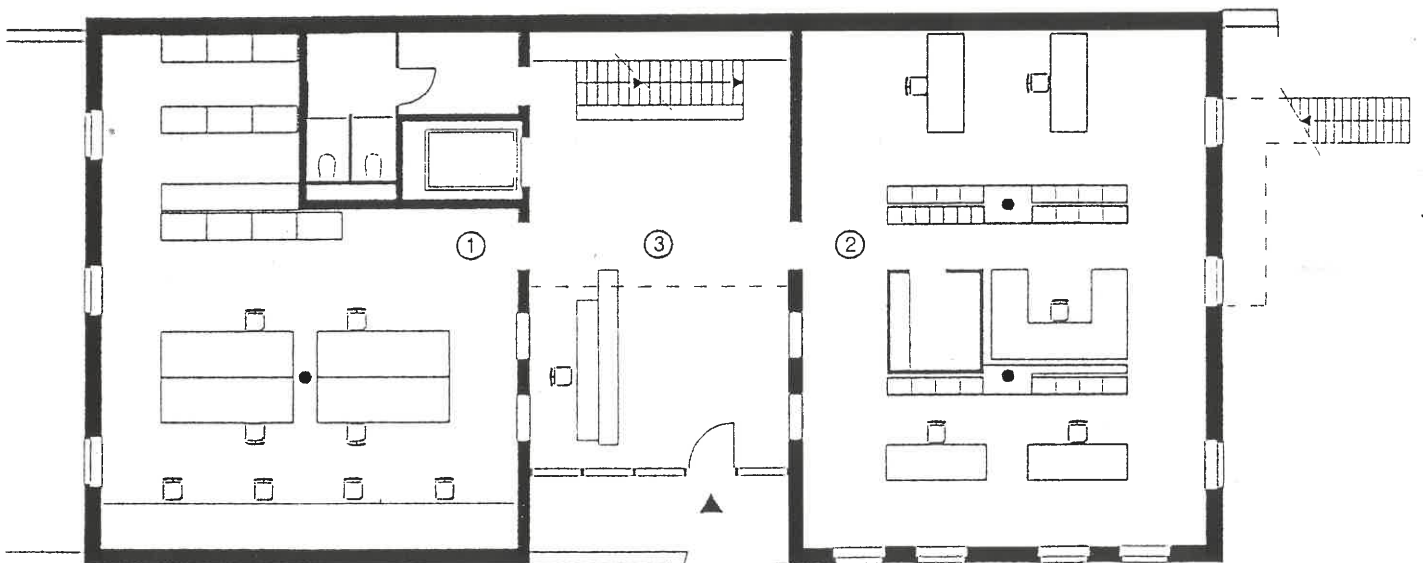
A l'origine brasserie, le bâtiment avait déjà connu une première reconversion pour devenir un garage. L'architecte a travaillé le bâtiment de façon à retrouver l'enveloppe originelle. Les constructions hybrides de l'intérieur ont toutes été détruites. Les murs en briques apparentes ont été conservés ainsi que la toiture à double pente.

Afin de permettre une pénétration de la lumière dans la partie centrale du bâtiment, une grande baie vitrée a été aménagée dans la façade sud-est de même qu'une verrière au faite de la

toiture. Ces prises de lumière donnent sur le patio central qui est ouvert sur tous les niveaux et autour duquel se répartissent les zones de travail.

A l'intérieur, les nouvelles structures en béton ont été laissées apparentes, tout comme les murs de briques séparant le patio des espaces bureaux. Le revêtement de sol est constitué d'une chape cirée et les ferronneries sont en acier galvanisé. De la brique pilée a été ajoutée au mortier des murs intérieurs pour donner à l'ensemble du mur une couleur très douce.





PLAN DU REZ-DE-CHAUSSEE

- ① ATELIERS
- ② BUREAUX
- ③ PATIO
- ④ SALLE MULTIMEDIA